

『阿寒の恵』 比較実例

～みぶ菜・『苦土石灰』との比較～

撮影日：平成16年2月28日

提供者：T 様

場 所：大阪府貝塚市

施用例：みぶ菜

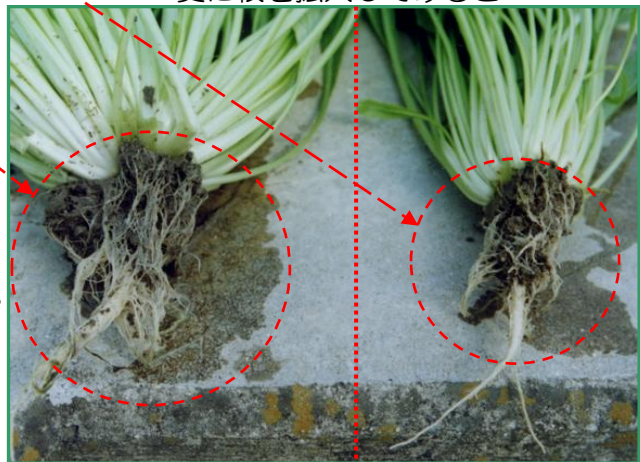
『阿寒の恵』使用

『苦土石灰』使用



一束当たりの茎の太さ・量が
一目瞭然です。

更に根を拡大してみると…



この根張りの違いもはっきりです。

【阿寒の恵を使用して、こんな嬉しいことが…】

- ・作物が**大きく！多く！収穫**できます。
- ・食べても、口の中にみぶ菜の繊維が残らずに、**シャキシャキ**です。
- ・栄養**タップリ**で、**美味しさ**がUPしています。
- ・あまりの美味しさに**消費者からのリクエスト**もきています。